

# URBANE SYSTEME



**PHOTOVOLTAIK-LÖSUNGEN  
FÜR EINHAUSUNGEN, CARPORTS  
UND PARKPLATZÜBERDACHUNGEN**



## INHALTSVERZEICHNIS

- 04** BEDEUTUNG VON PV IN BAUPROJEKTEN
- 05** FUNKTIONSWEISE EINER PV-ANLAGE
- 07** PRODUKTÜBERSICHT
- 08** DETAILS – PV-LÖSUNGEN
- 11** RICHTLINIEN & VORTEILE

## EFFIZIENZ TRIFFT DESIGN

### NACHHALTIGE PV-LÖSUNGEN FÜR URBANE RÄUME:

#### UNTERNEHMENSPHILOSOPHIE

Unsere Vision ist es, den urbanen Lebensraum der Zukunft nachhaltig und innovativ zu gestalten. Mit unseren **URBANEN SYSTEMEN** wie Carports, Einhausungen und integrierten Photovoltaiklösungen schaffen wir nicht nur funktionale, sondern auch ästhetische Konzepte für moderne Städte. Dabei setzen wir auf eine Verbindung von zukunftsweisender Technologie und umweltbewusstem Design.

**NACHHALTIGES BAUEN** bedeutet für uns, Ressourcen zu schonen, erneuerbare Energien zu integrieren und Lösungen zu entwickeln, die den Ansprüchen einer wachsenden urbanen Gesellschaft gerecht werden. Unsere Systeme vereinen Langlebigkeit, Modularität und Umweltfreundlichkeit – für eine lebenswerte und klimafreundliche Zukunft.





## BEDEUTUNG VON PV IN BAUPROJEKTEN

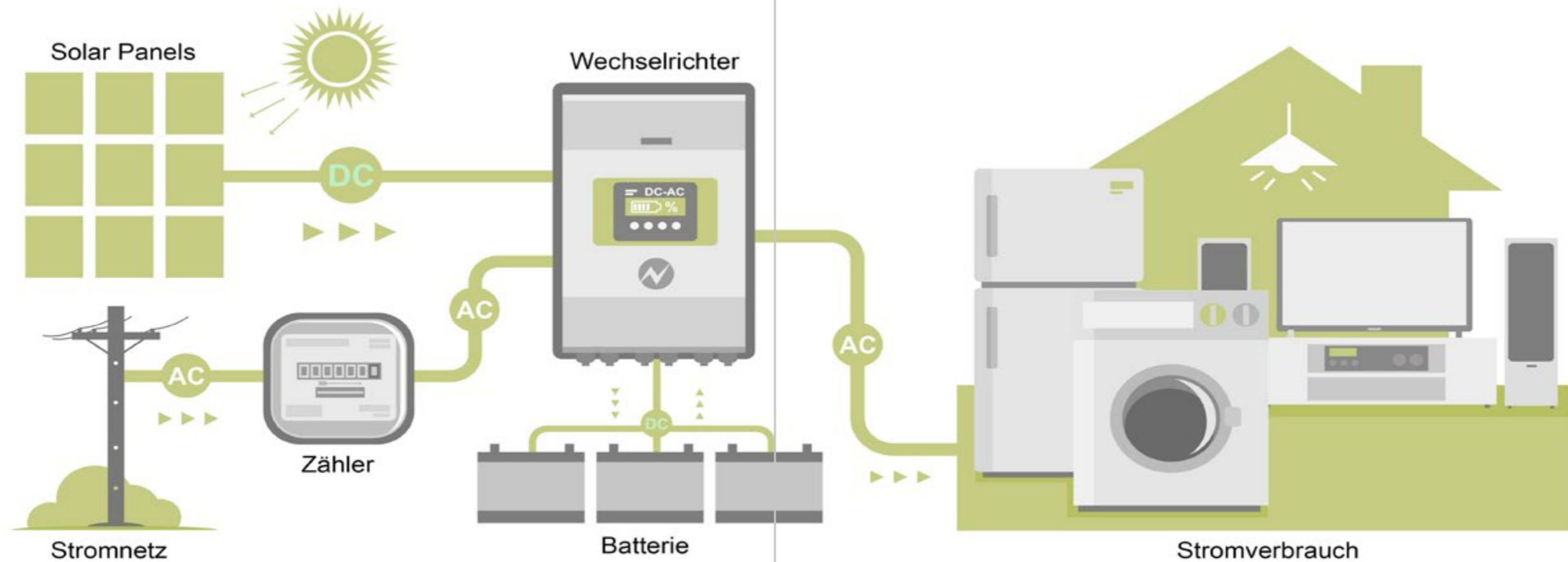
**Photovoltaikanlagen** sind ein zentraler Bestandteil moderner und **nachhaltiger Bauprojekte**. Sie bieten die Möglichkeit, erneuerbare Energie zu nutzen und gleichzeitig langfristige Kosteneinsparungen zu realisieren.

Unsere Systeme vereinen innovative Technik und ansprechendes Design. Ob Carports, Parkplatzüberdachungen oder Einhausungen – wir bieten maßgeschneiderte Lösungen, die Nachhaltigkeit und Wirtschaftlichkeit optimal kombinieren.

## FUNKTIONSWEISE

### WIE FUNKTIONIERT EINE PV-ANLAGE?

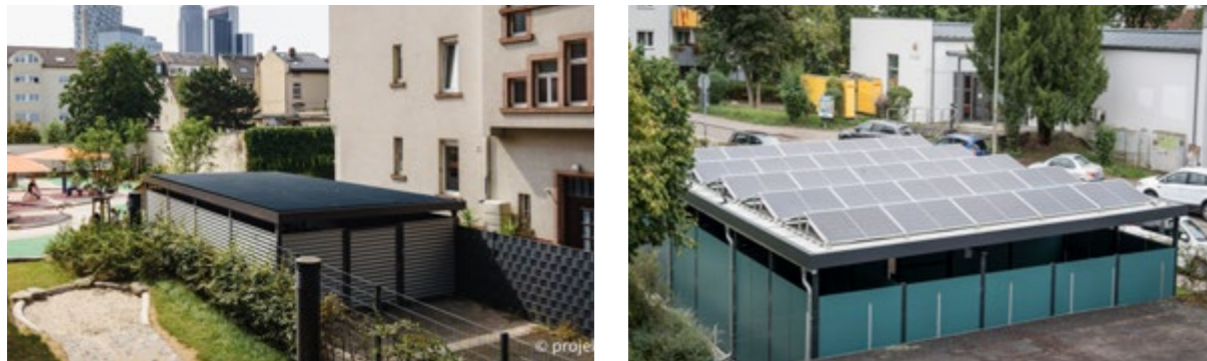
- ➔ **Umwandlung von Sonnenlicht in Energie:**  
Solarmodule nutzen den photovoltaischen Effekt, um Sonnenlicht in Gleichstrom (DC) umzuwandeln.
- ➔ **Wechselstromumwandlung:**  
Der DC-Strom wird durch Wechselrichter in Wechselstrom (AC) umgewandelt, der direkt genutzt oder ins Stromnetz eingespeist werden kann.



# PRODUKTÜBERSICHT

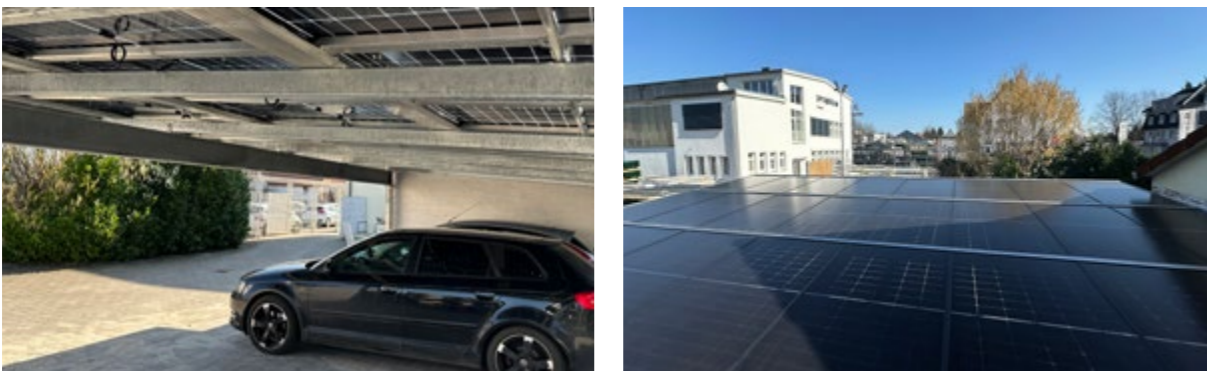
## TRAPEZBLECHDÄCHER MIT PV-ANLAGEN

- **Unterkonstruktion:** Robuste und korrosionsbeständige Befestigungssysteme.
- **Module:** Glas-Glas-Module ohne Rahmen mit hoher Effizienz und Selbstreinigungseffekt.
- **Kabelmanagement:** Diskrete Kabelführung für eine ästhetische und sichere Installation.



## PHOTOVOLTAIK-CARPORTS

- **Systemaufbau:** ALU-basiertes Stecksystem, montiert auf Stahl-Sparren ohne wartungspflichtige Gummidichtungen.
- **Wasserführung:** Integrierte Systeme leiten Regenwasser effizient ab.
- **Module:** Glas-Glas PV-Module mit Dibt. Zulassung für eine Überkopfmontage.



## PARKPLATZÜBERDACHUNGEN MIT PV-DÄCHERN

- **Flexibilität:** Unsere **PV-Überdachungen** bieten Platz für bis zu drei PKW-Stellplätze und können als Modul beliebig erweitert werden.
  - + **Platzsparend & wirtschaftlich** – minimale Stützen für maximale Flächennutzung
  - + **Effiziente Stromerzeugung** – durchdachtes Design für optimale Leistung
- **Normgerechte Planung:** Erfüllung regionaler PV-Pflichten für Parkplätze.





## DETAILS – PV-LÖSUNGEN

### QUALITÄT UND KONSTRUKTION

#### 1. Korrosionsschutz

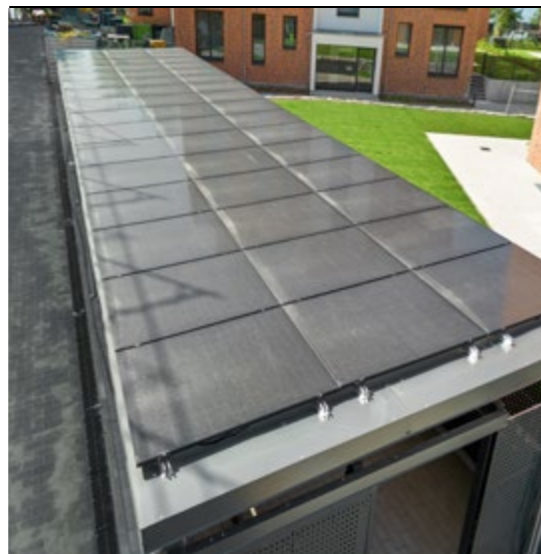
Alle Stahlteile sind nach DIN EN ISO 1461 verzinkt, um eine hohe Langlebigkeit und Widerstandsfähigkeit gegen Korrosion zu gewährleisten.

#### 2. Pulverbeschichtung

Unsere Produkte sind nach der RAL Classic Farbsammlung pulverbeschichtet, wodurch ein langlebiger Schutz und eine hochwertige Optik sichergestellt werden.

#### 3. Statische Berechnungen

Für alle Dachkonstruktionen wird eine statische Berechnung erstellt, die Lastangaben und Fundamentgrößen für bauseitige Punktfundamente enthält. Dies garantiert eine sichere und normgerechte Installation unserer Anlagen.



### TECHNISCHE DETAILS

- **Leistung pro Modul:** 420 Wp
- **Modulmaße:** 1722 x 1134 mm
- **Gewicht:** 22 kg
- **Neigungswinkel:** Bis 35° für maximale Effizienz

### WIRTSCHAFTLICHKEIT

- **Amortisation:** Ein 10-kWp-System amortisiert sich durch Einsparungen und Förderungen innerhalb von 8–12 Jahren je nach Gegebenheit.
- **Fördermöglichkeiten:** KfW-Programme und Steuervergünstigungen.



# RICHTLINIEN & VORTEILE

## NORMEN UND REGELUNGEN



→ **Photovoltaikpflicht:**

Viele Bundesländer schreiben durch die Landesbauverordnung PV-Anlagen auf Parkplätzen vor.

→ **Zertifikate:**

Spezielle Bauzulassungen (AbZ) für Überkopfmontagen sind erfüllt.

## KUNDENVORTEILE



**Komplettservice:** Alles aus einer Hand – von der Planung bis zur Installation.



**Nachhaltigkeit:** Nutzung erneuerbarer Energien und Reduktion von CO<sub>2</sub>-Emissionen.



**Wirtschaftlichkeit:** Kosteneinsparungen und Zukunftssicherheit durch PV-Integration.



**Anpassungsfähigkeit:** Maßgeschneiderte Lösungen für unterschiedliche Einsatzbereiche.

# PROJEKT W

---

Unsere **PV-Lösungen** stehen für Qualität, Nachhaltigkeit und umfassenden Service. Wir begleiten Sie von der ersten Beratung bis zur finalen Umsetzung.

Kontaktieren Sie uns noch heute, um Ihre maßgeschneiderte PV-Lösung zu planen. Unsere Experten freuen sich darauf, Sie zu unterstützen!

## UNSER TEAM IN SALZKOTTEN

Die Ansprechpartner des Teams der Urbanen Systeme beraten Sie gerne persönlich. Jeder Mitarbeiter betreut ein bestimmtes Postleitzahlgebiet und freut sich auf Ihre Beratung.

[www.projekt-w.de/ansprechpartner-urbane-systeme/](http://www.projekt-w.de/ansprechpartner-urbane-systeme/)



projekt w - Systeme aus Stahl GmbH

Geseker Straße 36  
33154 Salzkotten  
Deutschland

Tel. +49 5258 9828-0  
Fax +49 5258 9828-228  
[info@projekt-w.de](mailto:info@projekt-w.de)

[www.projekt-w.de](http://www.projekt-w.de)

