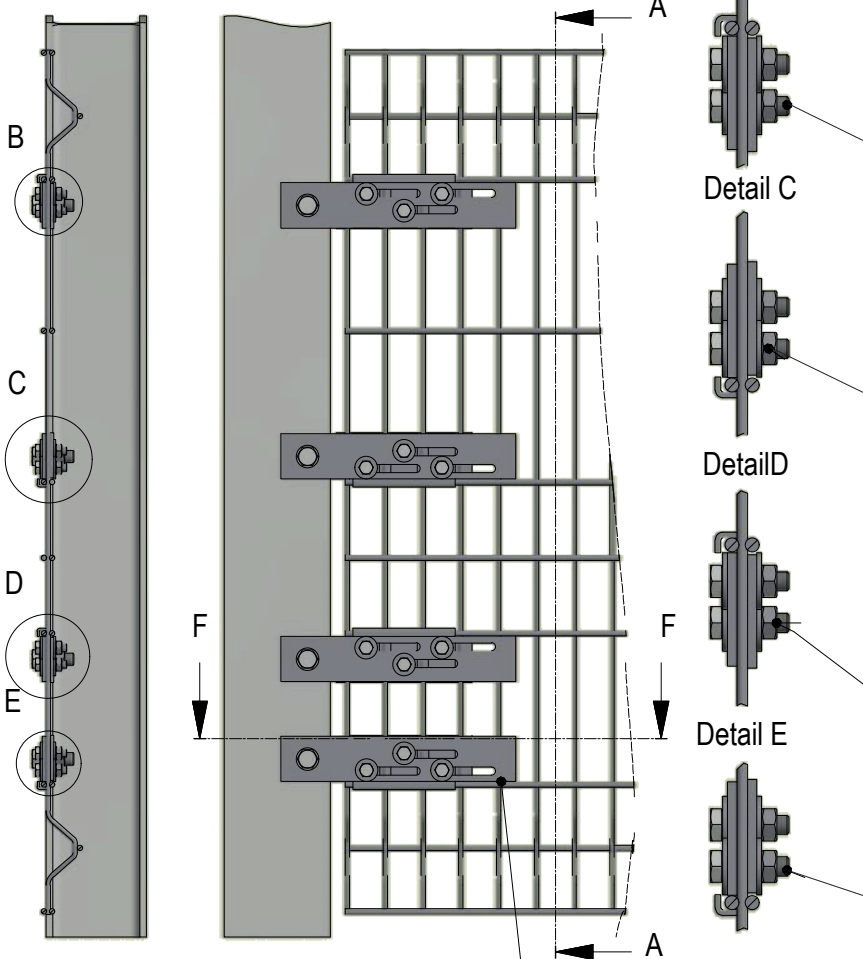


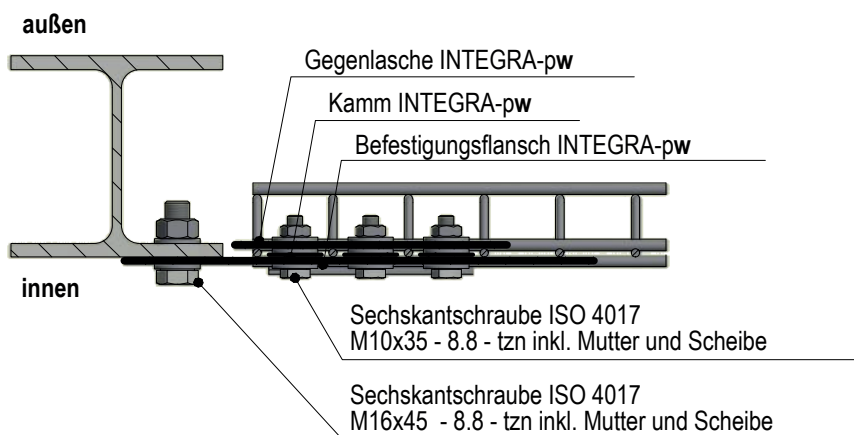
Schnitt A-A



Montagehinweis:
 Der Kamm muss grundsätzlich in dem ersten Rasterfeld der INTEGRA-pw beginnend eingebaut werden, damit ein max. Rutschweg erreicht wird.

Befestigung siehe Datenblatt 212

Schnitt F-F



Hinweis:

Bei Anbindungen im Rampengefälle kommt ein verlängerter Rampenflansch zum Einsatz.

Technische Daten:

- Befestigungsflansch INTEGRA-pw
- Kamm INTEGRA-pw
- Gegenlasche INTEGRA-pw

Alle Schrauben müssen mit einem Drehmoment von 50 Nm angezogen werden.

