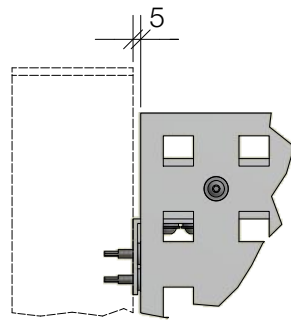
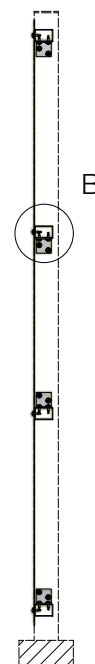


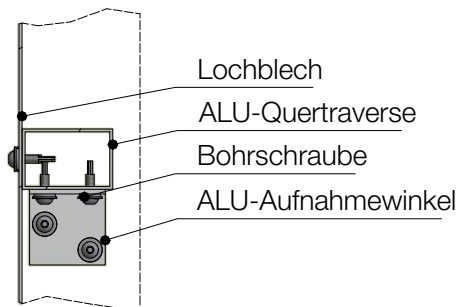
Detail C



Schnitt A-A



Detail B



## Produktbeschreibung:

Aluminium Lochblech mit quadratischer Lochung Qg 20-50  
 Bei lichten Weiten > 1010 mm werden mehrere Bleche mit 10 mm Luft nebeneinander montiert  
 Asymmetrische Feldaufteilung  
 Max. Elementhöhe: 2000 mm  
 Max. Elementbreite: 2530 mm  
 ALU-Quertraversen 60x40 mm  
 Achsabstand: max. 750 mm  
 ALU-Haltewinkel L40x50 mm  
 Elemente werden zwischen die Stützen montiert, Vorderkante des Elements bündig mit der Stütze  
 Schrauben A2

